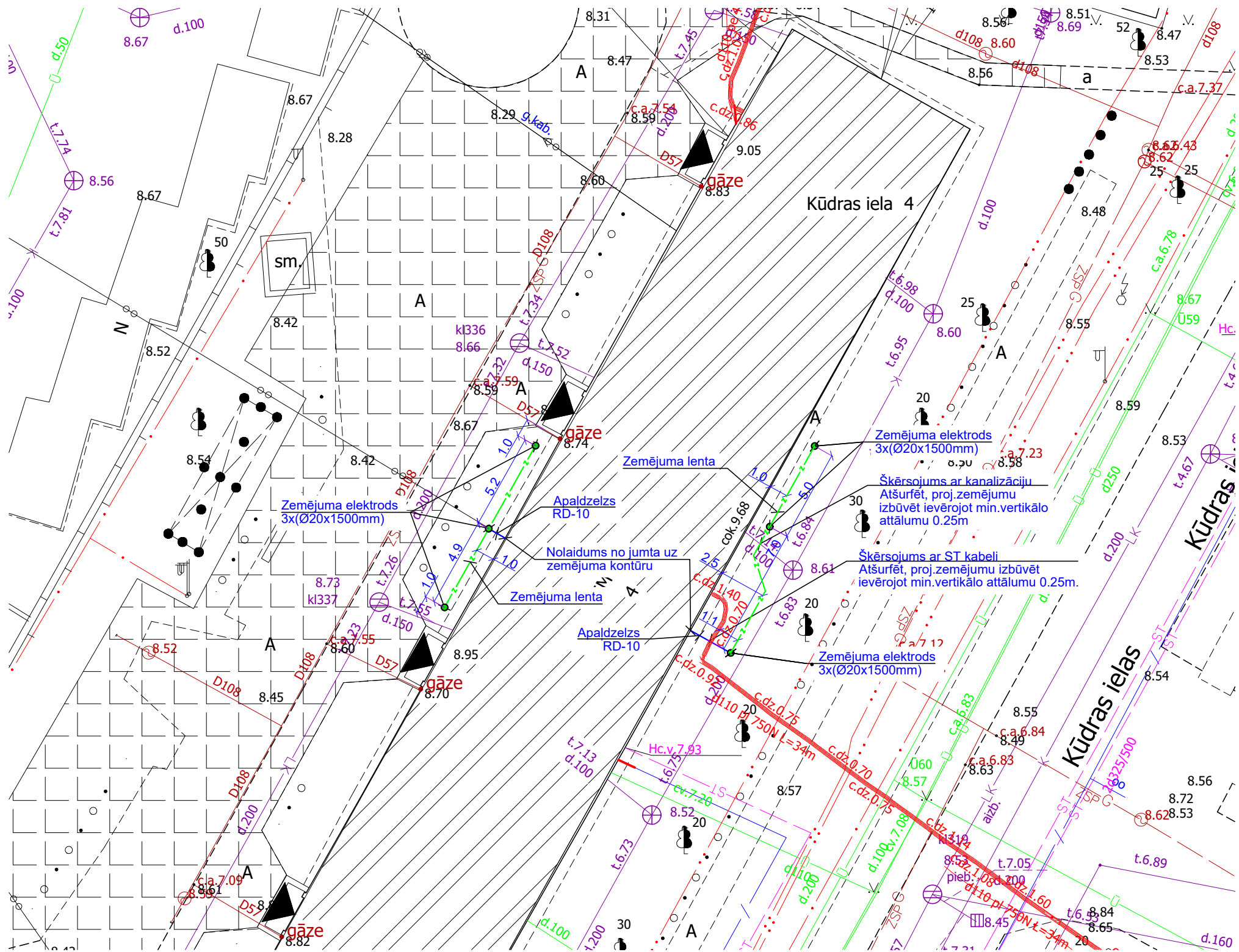
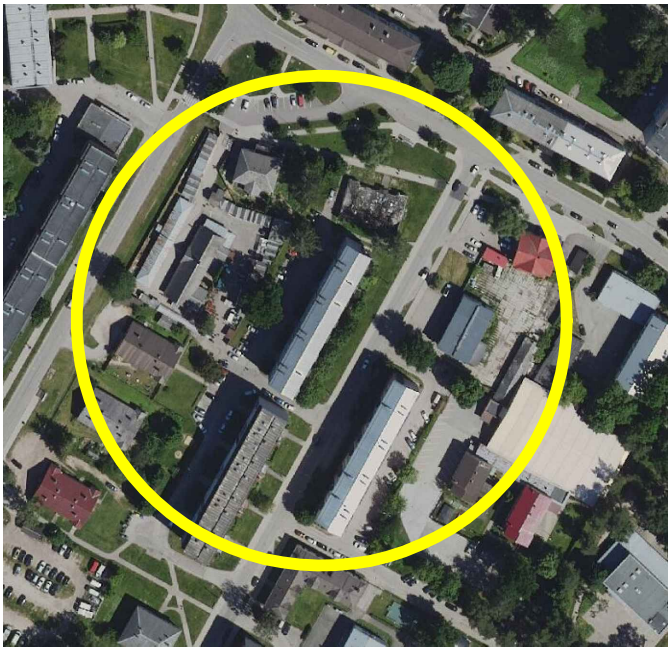


ZEMĒJUMA PLĀNS M1:250



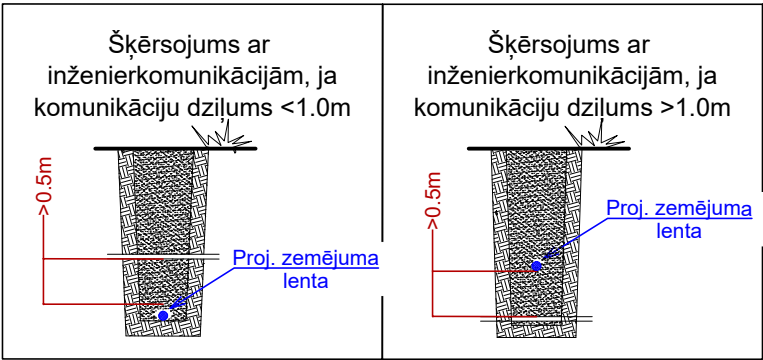
OBJEKTA NOVIETOJUMA SHĒMA




PIEŅEMTIE ELT DAĻAS APZĪMĒJUMI

- ALU RD-8 stieple
- RD-10 tērauda apaldzelzs (izolēta)
- Karsti cinkota tērauda lenta 30x3,5mm
- Zemējuma elektrods
- Savienojuma klemme elektrods - plakandzelzs
- Stieples turētājs jumtam
- Stieples turētājs fasādei
- Aktīvais zibens uztvērējs
- zibensspērienu uzskaites ierīce
- Kontrolmērījumu klemme PVC kastē

PROJ. ZEMĒJUMA LENTAS ŠĶĒRSOJUMI



Adrese: Bāriņu iela 37-5, Liepāja Mob.: +371 20083587 VRN:42103044336 B.K. reģ. nr.:12232 E-pasts: martins@liepsaimnieks.lv		 LIEPĀJAS NAMSAIMNIEKS		Būvniecības A/S "Olaines ūdens un siltums", reģistrācijas Nr. ierosinātais: 50003182001, Kūdras iela 27, Olaine, LV-2114		
Būvprojekta nosaukums:		Daudzdzīvokļu dzīvojamās ēkas energoefektivitātes paaugstināšana		Objekta adrese: Kūdras iela 4, Olaine, Olaines nov., LV-2114		
Lapas nosaukums:		ZEMĒJUMA PLĀNS				
BPDV	M.Nalivaiko			Mērogs	Pasūt. Nr.	Arh. reģ. Nr.
Izstrādāja	M.Nalivaiko			1:250	Nr.K40-2024	Nr.K40-2024
				Stadija	Marka	Lapu sk.
				-	ELT-2	-
				Nr.		